

# BILD



# SCHOELER





# BILD

**Kreis | Sommer | Stoff**

Ausstellung vom 29. März bis 16. Mai 2020

*Welche Skizzen hat Wilhelm Wach 1824 gezeichnet als er seine Schwester im Schoeler Schlösschen besucht hat ? Mit welchen Bildern haben die Menschen ihre Sommerresidenz in Wilmersdorf geschmückt ?*

*Die Malereien und Zeichnungen der ehemaligen Bewohnerinnen sind Fragestellung und Inspiration zu unserer Ausstellung BILD.*

*Die Bilder an der Wand und die Bilder dazu im Kopf.*

**Mit Werken von:**

**Ina Bierstedt, Silke Bartsch, Frank Diersch, Uli Fischer und Bettina Weiß**

*Kuratiert von Oliver Möst*

*Das älteste erhaltene Haus im Ortsteil Wilmersdorf ist der Bau des Berliner Fabrikanten Cornelius Adrian Hesse. Das Haus wurde 1765 als zweigeschossiges Bauernhaus errichtet und zählt zu den wenigen in Berlin existierenden bürgerlichen Landhäusern des 18. Jahrhunderts. Berliner Bankiers, Textil-Unternehmer, Augenärzte und Intellektuelle hatten hier ihren Sitz.*

*Nach fünf Ausstellungen zeitgenössischer Kunst, mit mehr als 3500 Besucherinnen, freuen wir uns Ihnen 2020 weitere Ausstellungen präsentieren zu können.*

*Die Ausstellung **BILD** eröffnet unser Jahresprogramm mit einer spielerischen Annäherung an die Bilder dieses Hauses, unsere Erinnerung und dem sich verändernden Bild Begriff in der zeitgenössischen Kunst.*

*Ergänzt wird das Ausstellungsprogramm durch zahlreiche kostenlose Veranstaltungen und Angebote.*

*Ausführliche Informationen finden Sie unter: [www.schoeler.berlin](http://www.schoeler.berlin)*

*Diese Publikation ist im Rahmen dieser Ausstellungsreihe entstanden.*

**Schoeler.Berlin**

**Wilhelmsaue 126 · 10715 Berlin**

**[www.schoeler.berlin](http://www.schoeler.berlin)**

**[info@schoeler.berlin](mailto:info@schoeler.berlin)**

**Öffnungszeiten: Mittwoch – Samstag von 14 bis 19 Uhr ,  
Eintritt frei**

Abbildung Front: **Bettina Weiß**, „Briel 1“, Öl, Tinte und Acryl auf Holz, 50 x 50 x 4cm, 2015







**Frank Diersch**, „Teilchenentschleuniger“, 2017, Tusche, Farbstift auf Papier, 29,3 x 29,6 cm





**Frank Diersch**, „Strange Rules I“, 2016, Tusche, Aquarell auf grundiertem Papier, 21 x 29,5 cm

„Strange Rules II“, 2016, Tusche, Aquarell auf grundiertem Papier, 21 x 29,5 cm

„Gegenwart I“, 2018, Tusche auf Zeitungspapier, 35 x 24,3 cm





Ina Bierstedt, „Blanche“, 2016, Eitempera und Öl auf Holz, 50 x 65 cm





Frank Diersch, „Strange Rules I“, 2016, Tusche, Aquarell auf grundiertem Papier, 21 x 29,5 cm





**Frank Diersch**, „Strange Rules II“, 2016, Tusche, Aquarell auf grundiertem Papier, 21 x 29,5 cm





**Silke Bartsch**, „out of the dark 4“-mixed media auf Linoleum, 70 x 100 cm, 2017  
„out of the dark 2“-mixed media auf Linoleum, 70 x 100 cm, 2017





Bettina Weiß, „Eclipse #4“, 50 x 50 cm, Öl und Acryl auf auf Holz, 2019





**Silke Bartsch**, „out of the dark 4“-mixed media auf Linoleum, 70 x 100 cm, 2017  
„out of the dark 2“-mixed media auf Linoleum, 70 x 100 cm, 2017









**Ina Bierstedt**, „Hommage an Capri“, 2015, Eitempera und Öl auf Holz, 45 x 55 cm

**Uli Fischer**, „white lightning“, 2019

historische Baumwolle, Collage diverser Materialien

genäht auf Leinen und Baumwolle auf Acoustic Shape, 192cm x 72cm



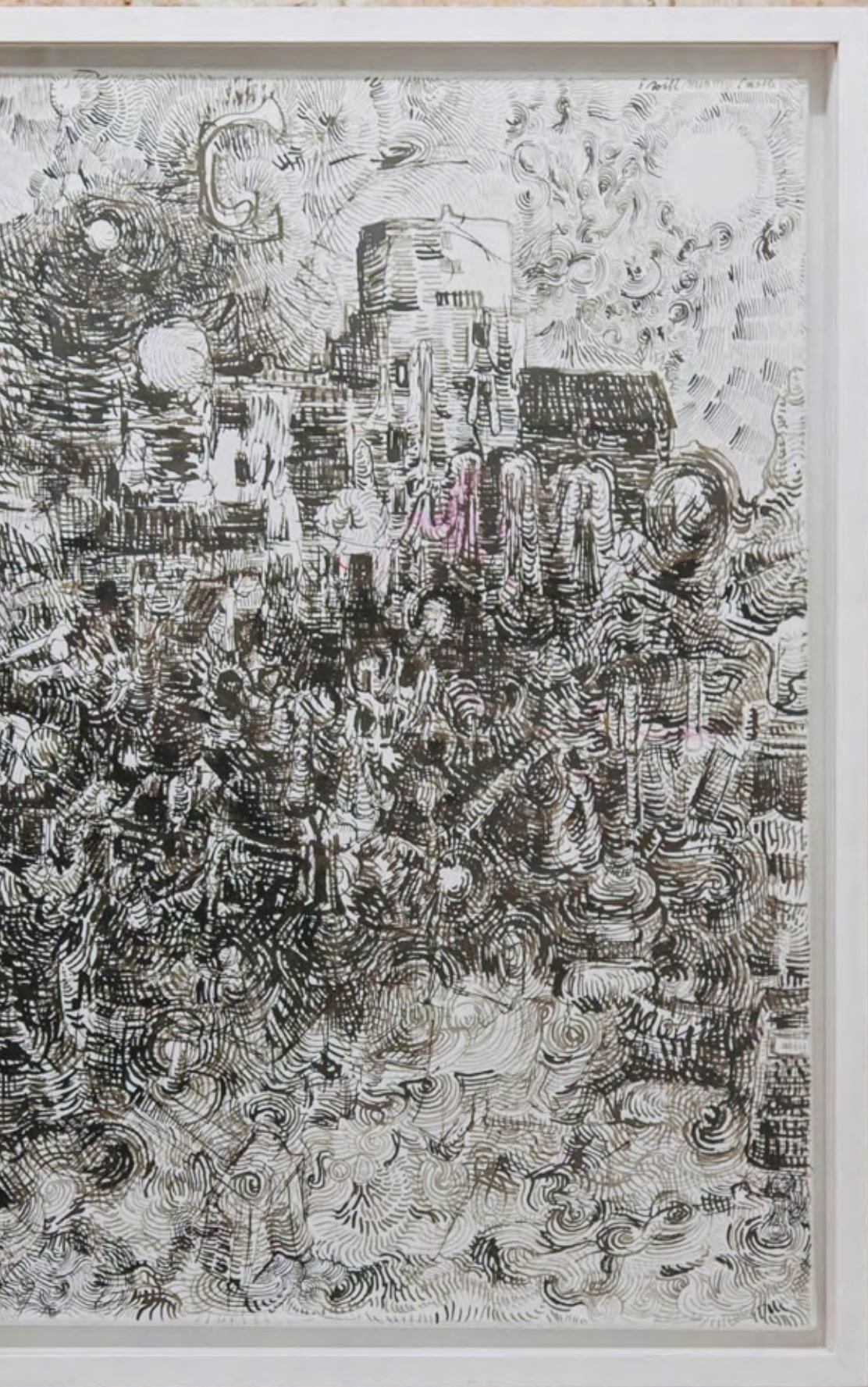


**Frank Diersch**, „I will miss my castle“, 2015, Tusche auf Leinwand, 80 x 100 cm









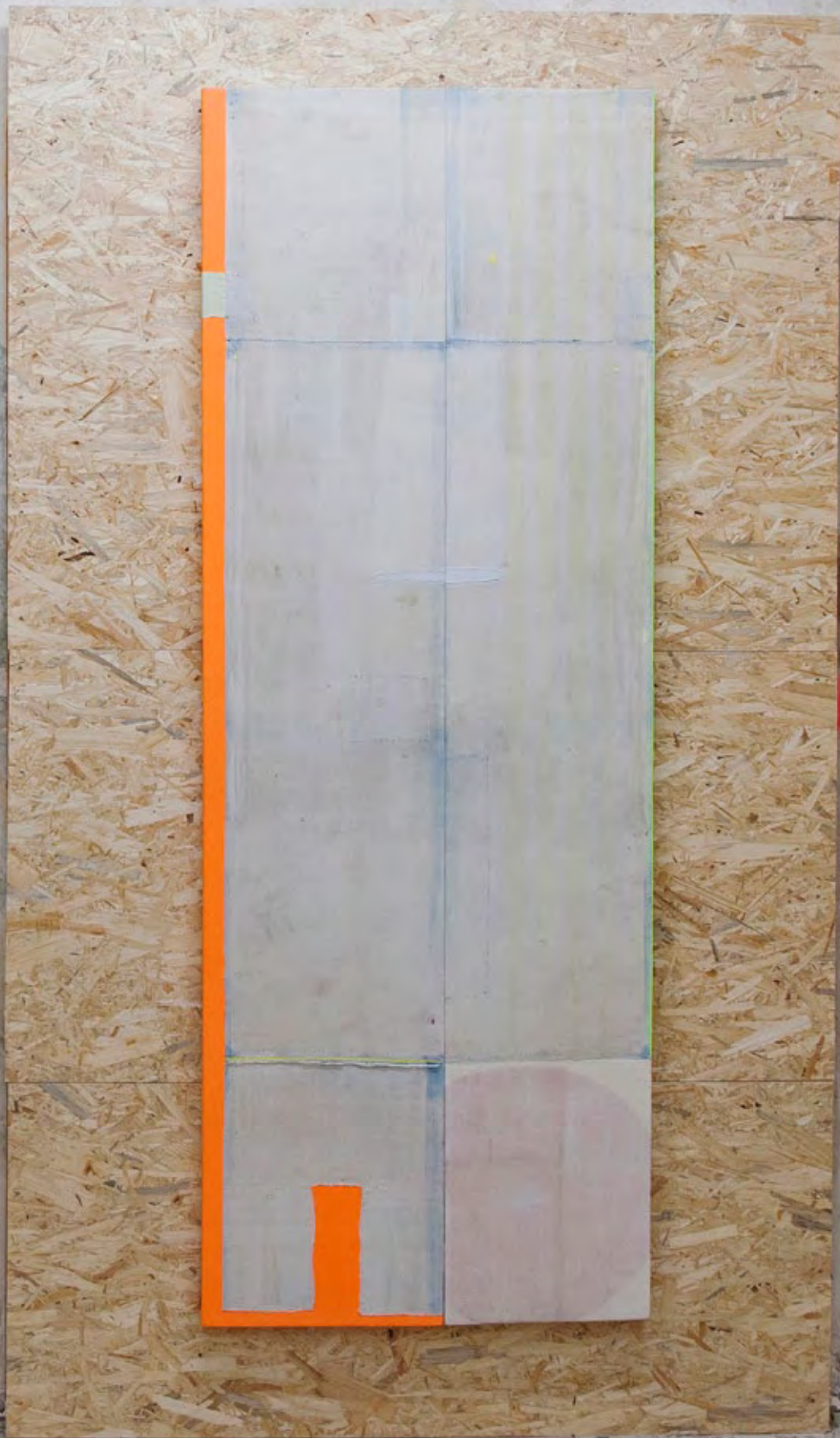
Frank Diersch, „I will miss my castle“, 2015, Tusche auf Leinwand, 80 x 100 cm





Ina Bierstedt, „Hommage an Capri“, 2015, Eitempera und Öl auf Holz, 45 x 55 cm





**Uli Fischer**, „white lightning“, 2019  
historische Baumwolle, Collage diverser Materialien  
genäht auf Leinen und Baumwolle auf Acoustic Shape, 192cm x 72cm





Bettina Weiß, „Eclipse #4“, 50 x 50 cm, Öl und Acryl auf auf Holz, 2019





Ina Bierstedt, „Hommage an Capri“, 2015, Eitempera und Öl auf Holz, 45 x 55 cm





Ina Bierstedt, „Blanche“, 2016, Eitempera und Öl auf Holz, 50 x 65 cm





Frank Diersch, „Asyl (Celine)“, 1999, Tusche, Deckweiss auf Papier, 21 x 29,7 cm





**Uli Fischer**, BEGEGNUNG (meeting of minds), 2012  
historisches Leinen und Baumwolle,  
genäht auf Leinen und Baumwolle auf Acoustic Shape, 100 cm x 130 cm





**Frank Diersch**, „Strange Rules I“, 2016, Tusche, Aquarell auf grundiertem Papier, 21 x 29,5 cm  
„Strange Rules II“, 2016, Tusche, Aquarell auf grundiertem Papier, 21 x 29,5 cm  
„Gegenwart I“, 2018, Tusche auf Zeitungspapier, 35 x 24,3 cm





**Bettina Weiß**, v.l.n.r. „Tare #5“, 30 x 30 cm Acryl, Tusche auf Leinwand, 2019, Oben: „Eileen #3“, 2019, Unten: „Eileen #2“, beide je 20 x 20 cm, Acryl, Tusche auf Holz, 2019, „Briel“, 50 x 50 cm, Öl, Acryl auf Holz, „Tare #6“, 30 x 30 cm Acryl, Tusche auf Leinwand, 2019









**Ina Bierstedt**, „Lichtverhältnisse“, 2014, Eitempera und Öl auf Holz, 45 x 55 cm





**Silke Bartsch**, „Zelt\_8“, 2014, 100 x 280 cm, Acryl und Öl auf Leinwand









Ina Bierstedt, „Lichtverhältnisse“, 2014, Eitempera und Öl auf Holz, 45 x 55 cm



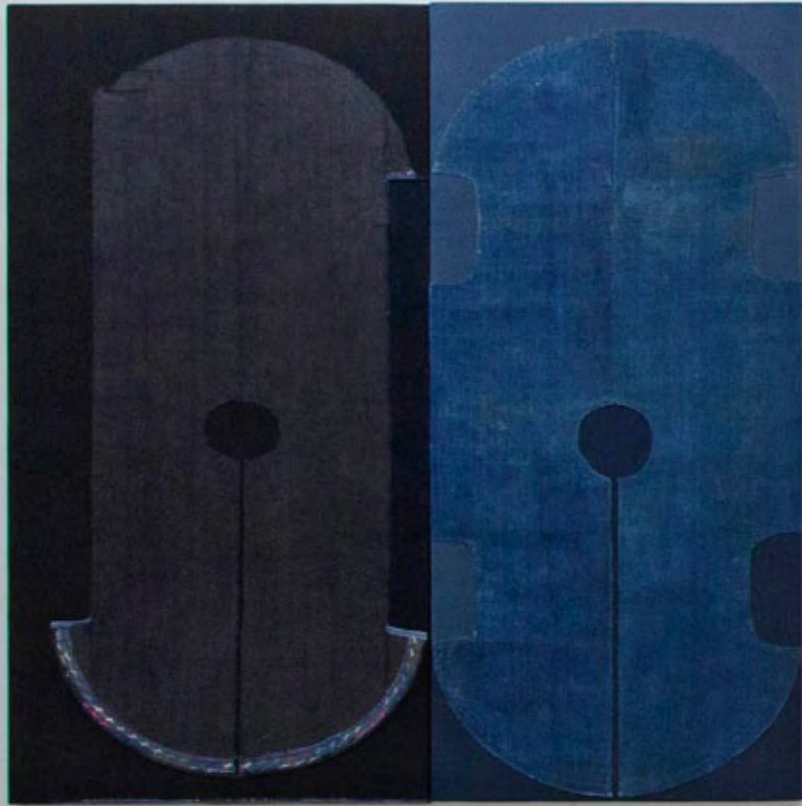






**Uli Fischer**, „inoutside“, 2017,  
Fragmente eines historischen Kleidungsstückes der Miao  
genäht auf Polyester und Baumwolle auf Acoustic Shape, 117cm x 115cm (2-teilig)





**Uli Fischer**, „inoutside“, 2017,  
Fragmente eines historischen Kleidungsstückes der Miao  
genäht auf Polyester und Baumwolle auf Acoustic Shape, 117cm x 115cm (2-teilig)









**Frank Diersch**, „Dinner of Love“ 2016, Tusche, Farbstifte auf Deckweiß auf historischem Papier, 35,8 x 27,8 cm

**Uli Fischer**, „AMPHIBOLIC STAGE, 2014, historische Baumwolle, japanische Flaggen aus dem II. Weltkrieg, genäht auf Leinen und Baumwolle auf Acoustic Shape, 160 cm x 160 cm (4-teilig)









**Uli Fischer**, „AMPHIBOLIC STAGE, 2014

historische Baumwolle, japanische Flaggen aus dem II. Weltkrieg,  
genäht auf Leinen und Baumwolle auf Acoustic Shape, 160 cm x 160 cm (4-teilig)





**Bettina Weiß**, „Elypse“, 2020 | „Perlmutter“, 2020 | „Ellice #2“, 2020

**Uli Fischer**, „THE MORNING AFTER I“, 2015



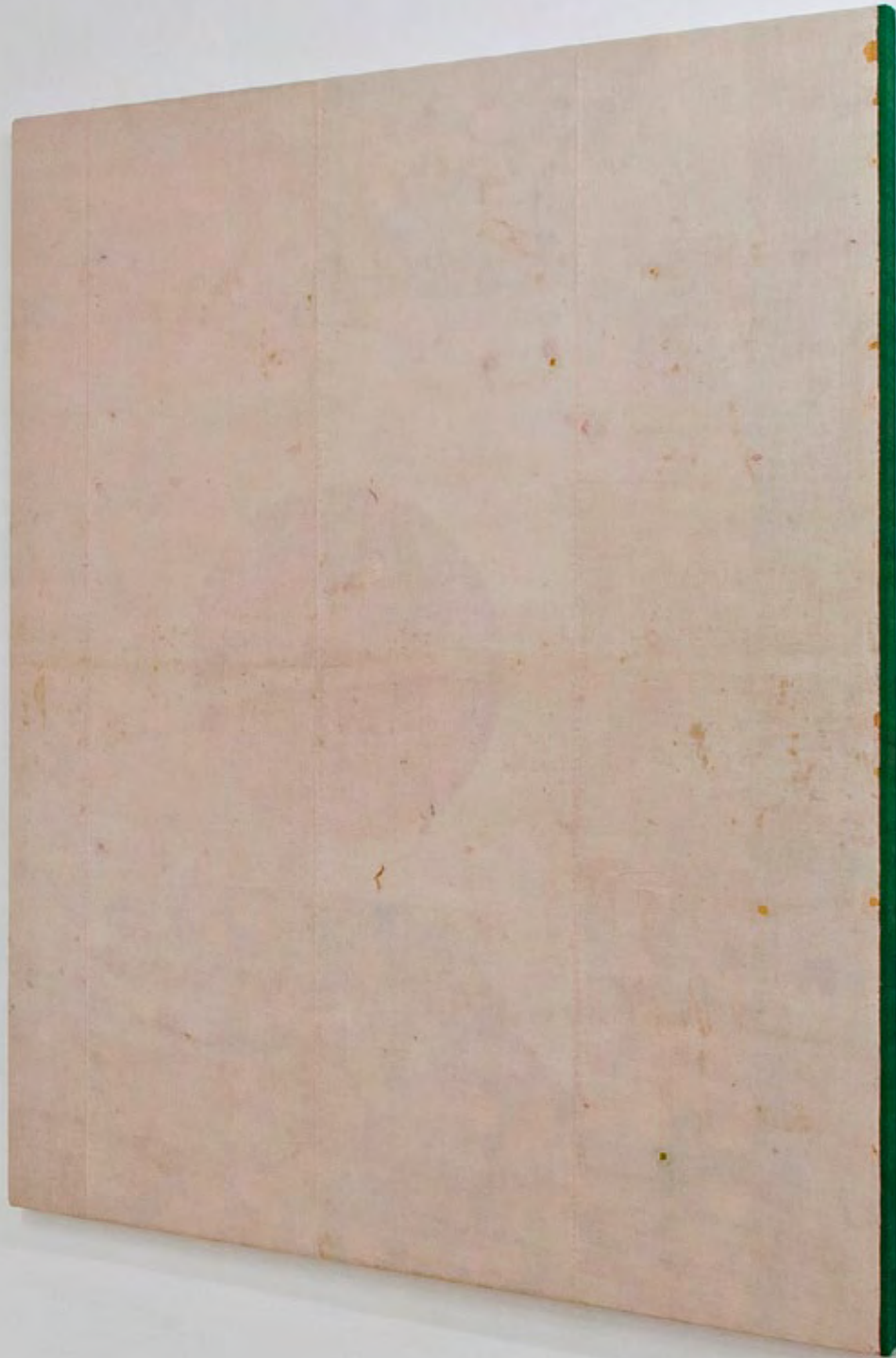


**Bettina Weiß**, „Elypse“, 40 cm ø, Acryl und Tusche auf Leinwand, 2020

„Perlmutter“, 40 cm ø, Papier und Acryl auf Leinwand, 2020

„Ellice #2“, 30 cm ø, Acryl und Öl auf Leinwand, 2020





**Uli Fischer**, „THE MORNING AFTER I“, 2015  
historische Baumwolle, Collage diverser Materialien, japanische Flagge aus dem II. Weltkrieg,  
genäht auf Baumwolle auf Acoustic Shape, 145,5 cm x 118 cm





**Bettina Weiß**, „Elypse“, 2020 | „Perlmutter“, 2020 | „Ellice #2“, 2020

**Uli Fischer**, „THE MORNING AFTER I“, 2015





**Ina Bierstedt**, „Landschaft mit Faltschiff“, 2020, Acryl und Öl auf Leinwand, 110 x 140 cm





**Ina Bierstedt**, „Landschaft mit Faltschiff“, 2020, Acryl und Öl auf Leinwand, 110 x 140 cm







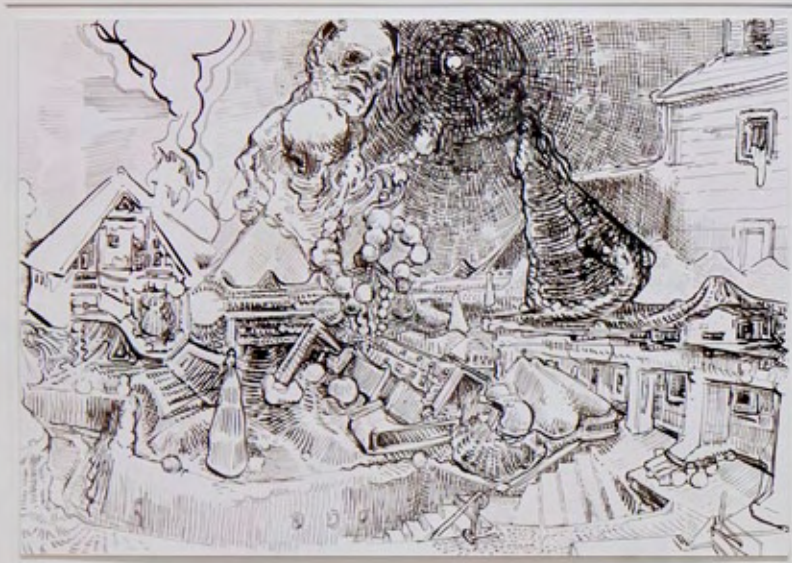


Ausstellungsansicht mit Fünf Arbeiten von Frank Diersch









Frank Diersch, „Karfreitag“, 2017, Tusche auf Karton, 21 x 29,7 cm





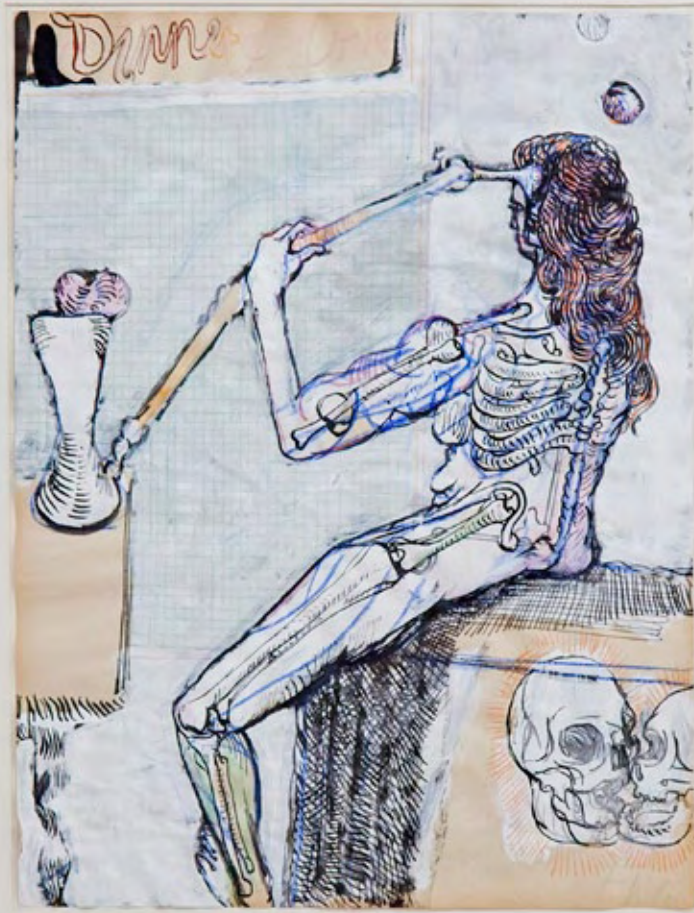
Frank Diersch, „Verschollener Reisebericht“, 2018, Tusche auf Papier, 29,7 x 21 cm





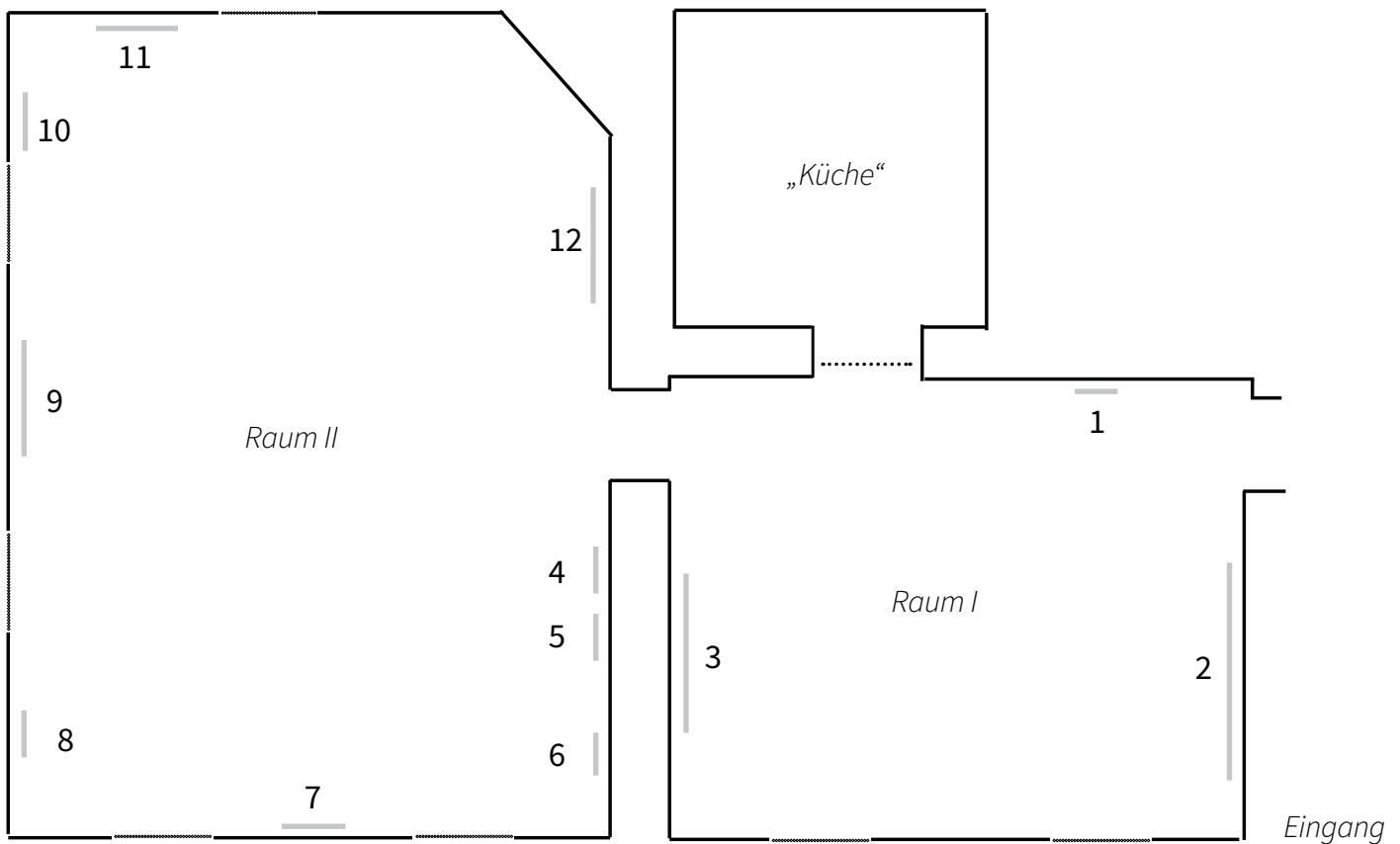
Frank Diersch, „Servus Gravitation“, 2015, Tusche auf historischem Papier, 27,8 x 36 cm





**Frank Diersch**, „Dinner of Love“ 2016, Tusche, Farbstifte auf Deckweiß auf historischem Papier, 35,8 x 27,8 cm





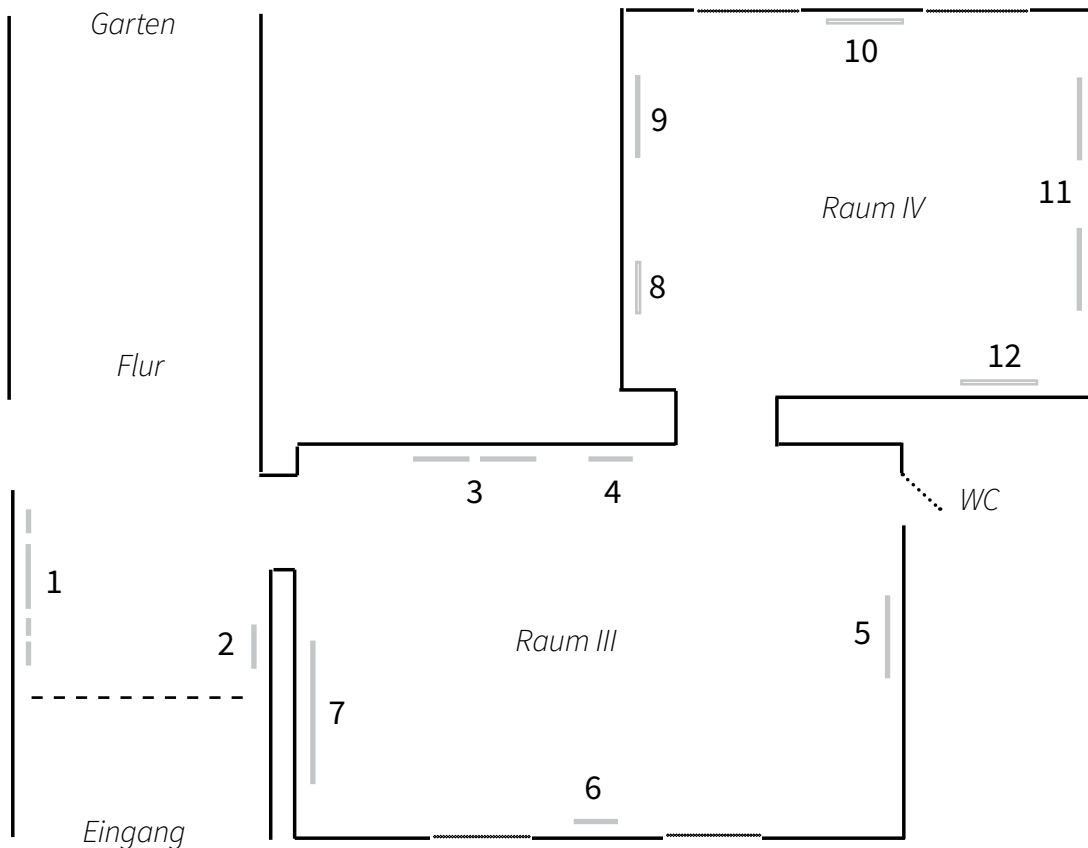
#### *Raum I*

- 01 Ina Bierstedt**, „Lichtverhältnisse“, 2014, Eitempera und Öl auf Holz, 45 x 55 cm  
**02 Silke Bartsch**, „Zelt\_8“, 2014, 100 x 280 cm, Acryl und Öl auf Leinwand  
**03 Uli Fischer**, „inoutside“, 2017, Fragmente eines historischen Kleidungsstückes der Miao, genäht auf Polyester und Baumwolle auf Acoustic Shape, 117cm x 115cm (2-teilig)

#### *Raum II*

- 04 Frank Diersch**, „Karfreitag“, 2017, Tusche auf Karton, 21 x 29,7 cm  
**05 Frank Diersch**, „Verschollener Reisebericht“, 2018, Tusche auf Papier, 29,7 x 21 cm  
**06 Frank Diersch**, „Das Individuum (Der Garten)“, 2013, Tinte auf Papier 21 x 29,7cm  
**07 Frank Diersch**, „Servus Gravitation“, 2015, Tusche auf historischem Papier, 27,8 x 36 cm  
**08 Frank Diersch**, „Dinner of Love“ 2016, Tusche, Farbstifte auf Deckweiß auf historischem Papier, 35,8 x 27,8 cm  
**09 Uli Fischer**, „AMPHIBOLIC STAGE“, 2014, historische Baumwolle, japanische Flaggen aus dem II. Weltkrieg, genäht auf Leinen und Baumwolle auf Acoustic Shape, 160 cm x 160 cm (4-teilig)  
**10 Bettina Weiß**, „Elypse“, 40 cm ø, Acryl und Tusche auf Leinwand“, 2020  
 „Perlmutter“, 40 cm ø, Papier und Acryl auf Leinwand“, 2020  
 „Ellice #2“, 30 cm ø, Acryl und Öl auf Leinwand, 2020  
**11 Uli Fischer**, „THE MORNING AFTER I“, 2015, historische Baumwolle, Collage diverser Materialien, japanische Flagge aus dem II. Weltkrieg, genäht auf Baumwolle auf Acoustic Shape, 145,5 cm x 118 cm  
**12 Ina Bierstedt**, „Landschaft mit Faltschiff“, 2020, Acryl und Öl auf Leinwand, 110 x 140 cm





*Eingang / Flurbereich*

**01 Bettina Weiß**, v.l.n.r. „Tare #5“, 30 x 30 cm Acryl und Tusche auf Leinwand, 2019, Oben: „Eileen #3“, 20 x 20 cm, 2019, Unten: „Eileen #2“, 20 x 20 cm, beide Acryl und Tusche auf Holz, 2019, „Briel“, 50 x 50 cm, Öl und Acryl auf Holz, „Tare #6“, 30 x 30 cm Acryl und Tusche auf Leinwand, 2019

**02 Frank Diersch**, „Teilchenentschleuniger“, 2017, Tusche, Farbstift auf Papier, 29,3 x 29,6 cm

*Raum III*

**03 Frank Diersch**, „Strange Rules I“, 2016, Tusche, Aquarell auf grundiertem Papier, 21 x 29,5 cm

„Strange Rules II“, 2016, Tusche, Aquarell auf grundiertem Papier, 21 x 29,5 cm

**04 Frank Diersch**, „Gegenwart I“, 2018, Tusche auf Zeitungspapier, 35 x 24,3 cm

**05 Ina Bierstedt**, „Blanche“, 2016, Eitempera und Öl auf Holz, 50 x 65 cm

**06 Frank Diersch**, „Asyl (Celine)“, 1999Tusche, Deckweiss auf Papier, 21 x 29,7 cm

**07 Uli Fischer**, BEGEGNUNG (meeting of minds), 2012, historisches Leinen und Baumwolle, genäht auf Leinen und Baumwolle auf Acoustic Shape, 100 cm x 130 cm

*Raum IV*

**08 Ina Bierstedt**, „Hommage an Capri“, 2015, Eitempera und Öl auf Holz, 45 x 55 cm

**09 li Fischer**, „white lightning“, 2019, historische Baumwolle, Collage diverser Materialien genäht auf Leinen und Baumwolle auf Acoustic Shape, 192 cm x 72 cm

**10 Frank Diersch**, „Asyl (Celine)“, 1999Tusche, Deckweiss auf Papier, 21 x 29,7 cm

**11 Silke Bartsch**, „out of the dark 4“-mixed media auf Linoleum, 70 x 100 cm, 2017

„out of the dark 2“-mixed media auf Linoleum, 70 x 100 cm, 2017

**12 Bettina Weiß**, „Eclipse #4“, 50 x 50 cm ,Öl und Acryl auf auf Holz, 2019



**Ina Bierstedt**, „Hommage an Capri“, 2015, Eitempera und Öl auf Holz, 45 x 55 cm





Impressum:  
Fotos, Gestaltung: Oliver Möst, Schoeler.Berlin

Danke an alle beteiligten Künstlerinnen  
für Ihre Arbeiten, Ihr Vertrauen und die gute Zusammenarbeit.

Danke Team Schoeler: Katrin Hoffert, Susanne Ring und Jole Wilcke,  
für die gemeinsame Arbeit am Schoeler.Berlin, Team me up !

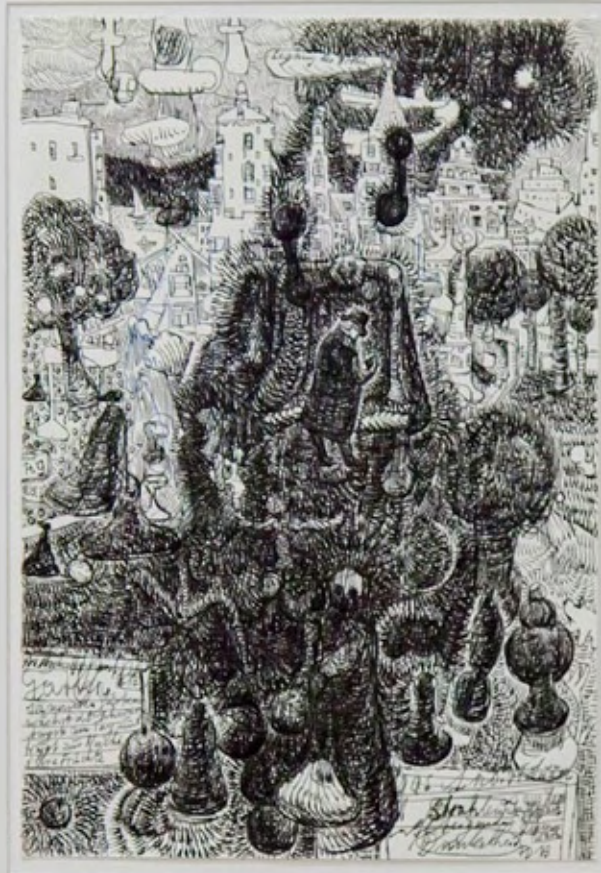
Besonderen Dank an Elke von der Lieth  
und dem Team von der Kommunalen Galerie Charlottenburg Wilmersdorf für  
die tolle, ausdauernde und umfangreiche Unterstützung.

© Bezirksamt Charlottenburg-Wilmersdorf von Berlin,  
und den Autorinnen und Autoren  
Alle Rechte vorbehalten

© Silke Bartsch, VG Bild-Kunst, 2020  
© Ina Bierstedt, VG Bild-Kunst, 2020  
© Frank Diersch, VG Bild-Kunst, 2020  
© Bettina Weiß, VG Bild-Kunst, 2020

Schoeler.Berlin  
Wilhelmsaue 126 · 10715 Berlin  
[www.schoeler.berlin](http://www.schoeler.berlin)  
[info@schoeler.berlin](mailto:info@schoeler.berlin)

Rückseite: **Frank Diersch**, Das Individuum (Der Garten), 2013, Tinte auf Papier 21 x 29,7cm



[www.schoeler.berlin](http://www.schoeler.berlin) · Kunsthaus für alle

Wilhelmsaue 126 · 10715 Berlin  
U7 / U9 Berliner Straße · S-Bahn / U-Bahn Bundesplatz



Bezirksamt Charlottenburg-Wilmersdorf von Berlin,  
Abteilung Jugend, Familie, Bildung, Sport und Kultur,  
Fachbereich Kultur

Senatsverwaltung  
für Kultur und Europa



Senatsverwaltung für Kultur und Europa,  
Fonds für Ausstellungsvergütungen  
Bildender Künstlerinnen und Künstler  
und dem Bezirkskulturfonds 2019